

雄性尾须端部强内弯，内脊较高且内凹；雄性下生殖板侧叶较窄；湖北、四川……………

……………湖北安螽 *P. hubeiensis*

5. 雄性右前复翅刮片后的中缘凹明显且近直角形，镜膜近三角形；右前复翅镜膜与位于刮片之后的中缘之间的膜质区很小；雄性尾须端部内脊内凹；雄性下生殖板基部较宽；四川……………

……………四川安螽 *P. sichuanensis*

雄性右前复翅刮片后的中缘无凹，镜膜近四边形；右前复翅镜膜与位于刮片之后的中缘间的膜质区明显较大；雄性尾须端部内脊直；雄性下生殖板基部较窄……………周氏安螽 *P. choui*

(45) 云南安螽 *Prohimerta (Anisotima) yunnanea* (Bei-Bienko, 1962)

Anisotima yunnanea Bei-Bienko, 1962. Trudy Zool. Inst., Akad. Nauk SSSR, Leningrad, 30: 118

(Holotype, F, origi. descripi.; type locality: Yunnan, Jinping; type depository: IZCAS, Beijing).

Prohimerta (Anisotima) yunnanea: Gorochov et Kang, 2002. Insect Syst. Evol., 33: 350.

特征记述 雌性 头顶角长三角形，具深纵向小沟，后头顶正常突起。复眼非常突出，半球形。前胸背板背面沟前区背面观扁平，沟后区微内凹。前胸背板侧叶长近等于高，腹缘明显钝角形，后缘圆；肩角明显，但不深。前复翅宽，在中部之后微收缩，端部圆；Rs 脉之后另具平行翅脉；后翅比前复翅长近 4 mm。前足基节无刺，前足腿节腹面内外缘均具 4 或 5 小刺，前足胫节背面具纵沟，外缘具明显刺，腹面外缘具 7 刺，内缘具 8 刺 (不包括端刺)。中足腿节腹面外缘具 5 或 6 刺，内缘无刺或具 1 小刺；中足胫节背面具纵沟，外缘具 2 刺，内缘具 7 或 8 小刺，腹面外缘具 13 小刺，内缘具 9 或 10 小刺 (不包括端刺)。后足腿节腹面外缘具 5 刺，内缘具 2 刺；后足腿节膝叶具 2 刺。肛上板长三角形，端部圆。产卵器背缘钝角形上弯，呈锯齿状，腹缘骤然上弯。

体色 近单色，绿色。前足胫节听器边缘黑色。

雌性量度 (mm) 体长: 15.0; 前胸背板长: 4.0; 前复翅长: 24.5; 后足腿节长: 20.0; 产卵器长: 5.0。

观察标本 云南金平: 1♀, 县城边, N22°47', E103°14', 1295 m, 晚上采集, 2013.VIII.18, 刘春香采 (IZCAS); 4♀, 金平分水岭国家级自然保护区, N22°52.098', E103°13.169', 1910 m, 网扫, 2013.VIII.20, 刘春香和李开琴采 (IZCAS)。

分布 云南 (金平)。

讨论 本种与岐安螽 *P. (A.) dispar* (Bei-Bienko) 明显区别在于后头更凸出，前复翅和后翅更长，且产卵器侧褶缺少突起。

(46) 岐安螽 *Prohimerta (Anisotima) dispar* (Bei-Bienko, 1951) (图 90)

Anisotima dispar Bei-Bienko, 1951. Trudy Russk. Entomol. Obshch., 43: 133 (Holotype, M, origi.

descripi.; type locality: Sichuan, Lunangfu-Kuochikou; type depository: ZIS, S. Petersburg).

Prohimerta (Anisotima) dispar: Gorochov et Kang, 2002. Insect Syst. Evol., 33: 350.

特征记述 雄性 额顶角端和头顶角端间由指向上的深凹相隔开，头顶角位于触角窝上升的周缘上，且稍升起。复眼横宽明显大于触角基节宽。前胸背板背面近平，在前缘后为圆柱形，前胸背板侧叶和端部圆钝角形，侧叶腹缘宽圆形且和前缘形成钝角；侧叶后腹缘宽圆形，侧叶长稍大于高。雄性前复翅远远超出后足腿节端部；Rs脉从R脉近中部分处，Rs脉之后具2或3相似但不规则的斜脉，R脉域基部凹，具较规则的横脉，在横脉间不具网状脉；雄性摩擦发音器官短，稍横宽；摩擦发音横脉近直，向前复翅的外缘加厚，摩擦发音脉后的区域短，横三角形。雄性后翅超过前复翅端约6 mm。雄性腹部第10腹节背板在基部具片状突起，后缘微凹。雄性肛上板三角形，不狭，在尾须基部之间延伸。尾须基部粗，锥形，端部狭长，且变平呈斧状，这些斧状的端部互相交叠，背面和腹面均具纵沟。雄性下生殖板端叶直，具近平行缘，端部横凹。

雌性 下生殖板三角形，中部具片状上纵褶，端尖。产卵器背缘在基部微凹，后为细锯齿状；产卵器腹瓣微短于背瓣，为规则弧形，在端部1/3具微锯齿状的腹缘。侧褶在下生殖板的端半部上面具小叶；腹瓣强突出，纵长且椭圆形，背端变狭。

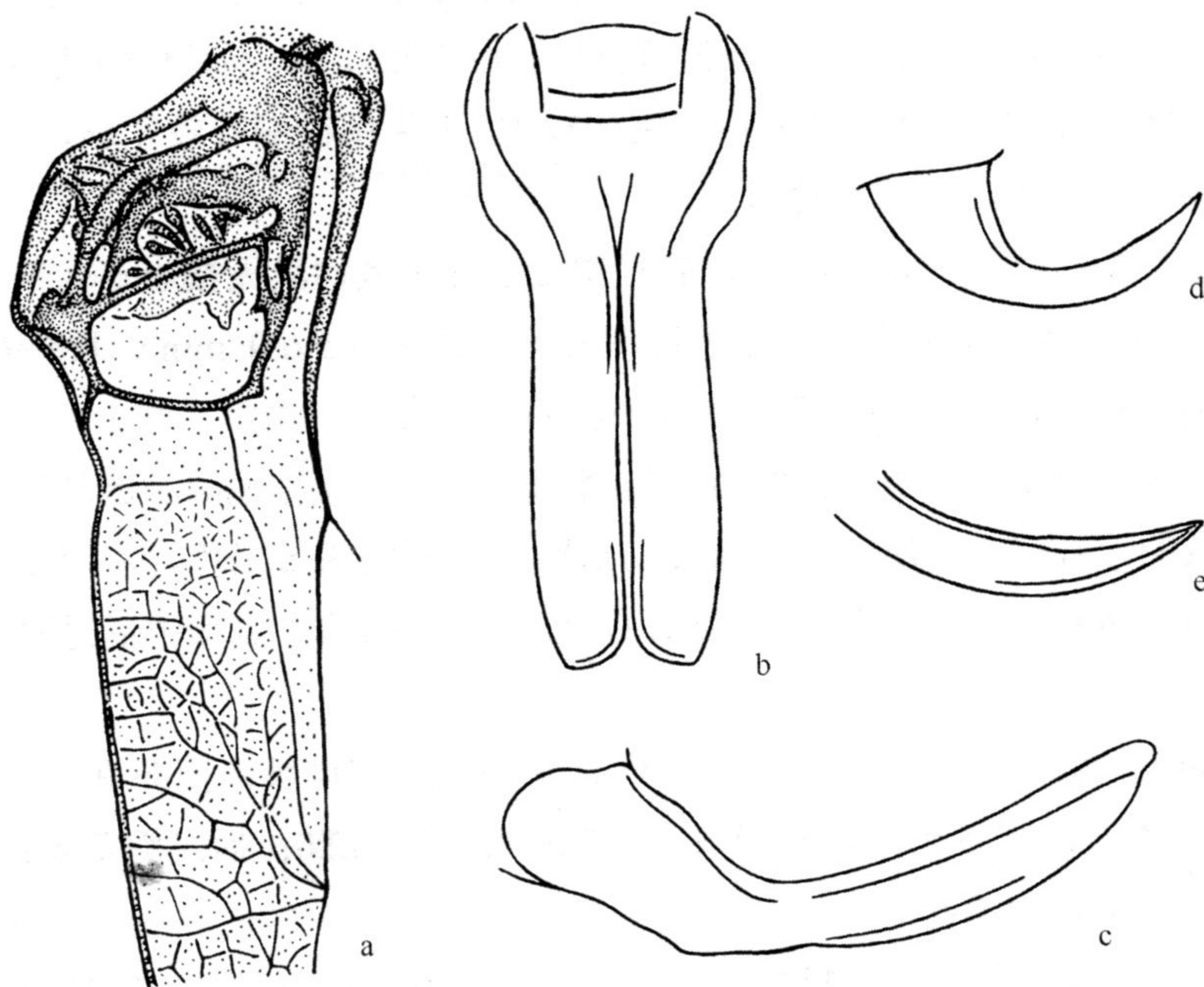


图 90 岐安螽 *Prohimerta (Anisotima) dispar* (Bei-Bienko) (仿 Gorochov and Kang, 2002)

- a. 雄性右前复翅摩擦发音器官背面观 (male stridulatory apparatus of right tegmen, dorsal view); b. 雄性下生殖板腹面观 (male subgenital plate, ventral view); c. 雄性下生殖板侧面观 (male subgenital plate, lateral view); d. 雄性左尾须背面观 (male left cerci, dorsal view); e. 雄性左尾须背面端部观 (male left cerci, apico-dorsal view)

体色 绿色。前复翅的后部各翅室内具暗色点。

量度 (mm) 体长: ♂ 14.0, ♀ 15.0; 前胸背板长: ♂ 4.4, ♀ 4.3; 前复翅长: ♂ 26.0, ♀ 19.0; 后足腿节长: ♂ 21.5, ♀ 20.0; 产卵器长: 5.0。

观察标本 四川: 1♂ (正模), Lunangfu-Kuochikou, 6000 f, M. Berezovskij (ZIS); 1♀, Maochzhou-Matajgi [Maotajchi], 1893.VIII.27, G. Potanin (ZIS)。

分布 浙江、江西、湖南、四川。

讨论 该种与中国其他安螽 *Prohimerta* 物种 [云南安螽 *P. (A.) yunnanea* 除外] 的区别见检索表。本种雌性与云南安螽 *P. (A.) yunnanea* 的区别在于翅更短。前复翅的长度和后翅暴露部分的长度在前者为 19.0 mm 和 1.5 mm, 在后者为 24.5 mm 和约 4.0 mm。本种前足单色, 云南安螽前足具几个暗点。

(47) 四川安螽 *Prohimerta (Anisotima) sichuanensis* Gorochov et Kang, 2002 (图 91)

Prohimerta (Anisotima) sichuanensis Gorochov et Kang, 2002. Insect Syst. Evol., 33: 350 (Holotype, M. origi. descrip., type locality: Sichuan, Omeishan; Beijing; type depository: IZCAS, Beijing).

特征记述 雄性 体型及前复翅的脉序为该属典型类型。前复翅 R 脉具 4 或 5 明显的单条分支; 右前复翅摩擦发音器中缘直, 镜膜类似横尖三角形, 二级镜膜区域较小。后翅明显超出前复翅端 7-8 mm。第 10 腹节背板和肛上板简单, 不具任何明显的叶和突; 尾须内弯, 隆脊在尾须中部和端部所占比例均较大。下生殖板侧叶较宽扁, 稍向外延伸, 从中部向后渐向内靠拢, 端部钝角形。

雌性 似雄性, 体色为均一绿色, 前复翅几乎各区域均具无数小点。前复翅长; 前复翅 R 脉具 5 或 6 斜的单分支; 后翅远远超出前复翅端 5.5-6.0 mm。下生殖板三角形, 具较下缘的端部和中纵沟 (褶); 产卵器为该属的典型类型, 端短, 强上弯, 具小齿。

体色 体色为该属典型类型, 绿色, 但背部的基部、前复翅侧面近基部的小区域、两复翅侧面域的无数小点、所有胫节端及前后跗节侧面的纵带棕色, 右前复翅背面基域透明或半透明, 两复翅背面其余面分微棕色, 前复翅侧面的小点和中后足胫节基部外侧的小点深棕色。

量度 (mm) 体长: ♂ 21.0, ♀ 22.0-23.0; 带后翅长的体长: ♂ 43.0, ♀ 42.0-44.0; 前胸背板: ♂ 4.5, ♀ 4.7-5.0; 前复翅长: ♂ 29.0, ♀ 30.0-32.0; 后足腿节长: ♂ 23.5, ♀ 24.0-25.0; 产卵器长: 6.0-6.2。

观察标本 1♂ (正模), 四川峨眉山, 居姥河, 1600-1900 m, 1975.VII.31, 卢尧才采 (IZCAS); 2♀ (副模), 四川峨眉山, 九老洞, 1800-1900 m, 1957.VI.28, 黄克仁采 (IZCAS)。

分布 四川 (峨眉山)。

讨论 本种与云南安螽 *P. (A.) yunnanea* 的区别在于体型稍大, 前足胫节基半部缺少